

宮城県師範学校附属小学校校歌

楠実恩

355-56

大正四年大正天皇御大典記念作

和

207. 10 Lin.

Takar Musikalien
No. 6. Senboku-10, Tokyo

宮城県師範学校附属小学校校歌

大正四年大正天皇御大典記念作

- 一 いよいよ栄ゆる大御代に
御国の民と生れて来て
学びの道を進み行く
我等が幸ぞ類なき
- 二 青葉の山のとことには
広瀬の川の末長く
詔勅のままに至誠もて
三つの教を力行めない
- 三 朝な夕なに勤みて
君と親とにつくすべき
重き任務を果すなる
基をここにきづかまし

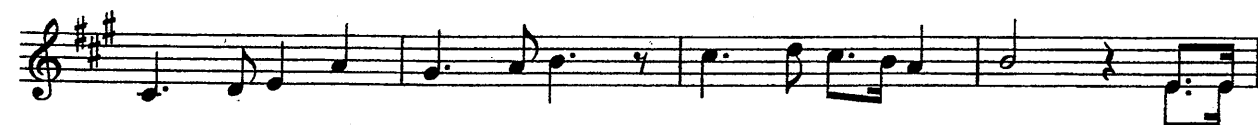
二葉会歌

北七校舎 校歌

作詞：半田恭雄
作曲：海鋒義美



ふ た ば か ぐ わ し み や ぎ の に



い ま た い よ う の い づ る と き か が



や く そ ら の は て に こ そ わ れ ら が い だ く



の そ み あ り の そ み あ り

二葉会歌

半田恭雄 作詞
海鋒義美 作曲

ふたばかぐわし宮城野に
今太陽のいづるとき
かがやく空のはてにこそ
われらがいだく望みあり
望みあり

いずみがたけのふもとより
めぐりめぐりて今もなお
青くすみたるひろせ川
清きふたばかがみなり
かがみなり

白くたなびく雲まより
今日光のもるるとき
はてなき愛と喜びに
ふたばよかおれ限りなく
限りなく

櫛の木

中島丁校舎 校歌

作詞：岩館廣忠
作曲：佐藤長助

明るく (♩=100)

よ あ け だ よ あ け あ お い そ そ ら は あ お
 げ よ み ん な こ ず え を あ お げ
 え だ は の び て る ぐ ん ぐ ん と じ ゆ う だ す な お だ ら ん ら ん ら ん あ か
 る い あ か る い か し の き だ

櫛の木

夜明けだ よあけ 青いぞ空は
 あおげよ みんな こずえをあおげ
 枝はのびてる ぐんぐんと
 自由だ すなおだ らんらんらん
 明るい 明るい かしの木だ
 嵐だ あらし すごい外は
 見ないか みんな 窓から見ろよ
 ゆるぎはしないぞ 根は深い
 力だ 勇気だ らんらんらん
 強いぞ 強い かしの木だ
 光だ ひかり はれるぞ雲は
 進もう みんな いっしょに進め
 若葉はにおうよ どこまでも
 希望だ ほこりだ らんらんらん
 高いぞ 高い かしの木だ

岩館廣忠作詞
佐藤長助作曲

宮城教育大学
附属小学校 校歌

作詞：木俣 修
作曲：平井康三郎

流麗に感動をもって

わ も い か み ず ば じ み に は が も し だ や ろ け の の に お み お か つ い を ぐ た そ も つ め の

あ か ゆ さ せ き の に す が り が り し や し い だ こ き い こ た の は こ ら わ ら

あ く は け も け よ う も ま う い ど で つ を も こ と こ の も つ む ね も つ を に み つ み ん よ ない な の か び ら の び だ び を ま つ み な く ぶ る の だ だ だ

ラ ラ ラ ラ ラ ラ ラ ラ ラ ラ ラ ラ つ づ い て る ラ ラ ラ ラ ラ ラ ラ

み か ま ち た ゆ は に は し め ら ば い る は つ か ひ づ か か っ て る

あ き た か た の る え し いる い か ひ あ お び す よ よ あ の は が び る む こ た い え け き あ あ あ か ひ る せ の ど が お り わ と も も よ ひ き ん び こ で い て る

21 しょうがく ふそく しょうがっこう

1, 2. 3.