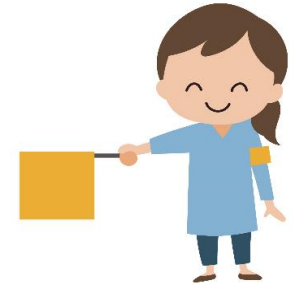


校外指導だより

PTA校外指導委員会

暦の上では春ですが、まだまだ寒い日が続いています。
 校外指導委員会では冬休み明けの1月11日(火)に、第2回校外指導を行いました。
 登校の様子や注意点についてまとめましたので、安全に通学できるようお子様と一緒に御確認ください。
 今年度も、残すところあとわずかとなりましたが、引き続き、マナーや交通ルールを守り、安全に登下校できるよう心掛けをしていきましょう。



北仙台駅周辺

◎ 特に問題はありませんでした。

セブンイレブン前交差点

⑧ 信号ギリギリで走って渡ってくる中学生以上の学生を数名発見し、小学生とぶつからないか心配でしたが、大丈夫でした。周りをよく見て登校しましょう。

宮町5丁目バス停付近

⑧ 人通りが多いですが、横断歩道の歩行者と自転車走行ゾーンが分けられていないため、歩行者と自転車が接触しそうなシーンがあるなど、注意が必要です。

上杉山中学校前

⑧ 台原付近から来る車の抜け道になっているため、頻りに車の往来があり、愛宕上杉通との合流時に車が横断歩道上に停止するなど危険なことがあります。

ミドリヤ前

⑧ 一方通行の合流地点になっており、東西南北全方向、交通量が多いです。特に南側から北上する車が死角になりやすいため注意が必要です。

元白雪わた・上杉中周辺

⑧ 押しボタン式横断歩道の渡り始めと終わりの自転車レーンと重なる所は、スピードを上げて南に向かう自転車と交差するため要注意です。

附属中 南西角

⑧ 歩行者を意識せずに自転車を運転する人もおり、やや危険に思いました。

元勝山ボウル周辺

⑧ 横断歩道の自転車レーンを渡ったり、信号が点滅していても渡ってしまう子供がいました。通勤中の大人がやってしまっている事を真似してやってしまっているように思いました。

第六ショーケービル前十字路 青葉区上杉5丁目4-10

⑧ 車や自転車の交通量が多い交差点で、信号も無いため、必ず一時停止して左右の確認をしてから横断する必要があると感じました。

正門前から北六交差点周辺

◎ 特に問題はありませんでした。

コックピット前

◎ みんな荷物をたくさん持ってバスから降りてきましたが、指導する必要も無くきちんと登校していました。
⑧ 両手に荷物を持ちながら走って登校している子供がいたので、危ないと感じました。

仙台駅方面行きバス停

◎ 「おはようございます」の声掛けに、きちんと応えてくれる子供がたくさんいました。
◎ 交通ルールを守り、走る事なく、落ち着いて横断歩道を渡っていました。

